

# 切子スタンドライト

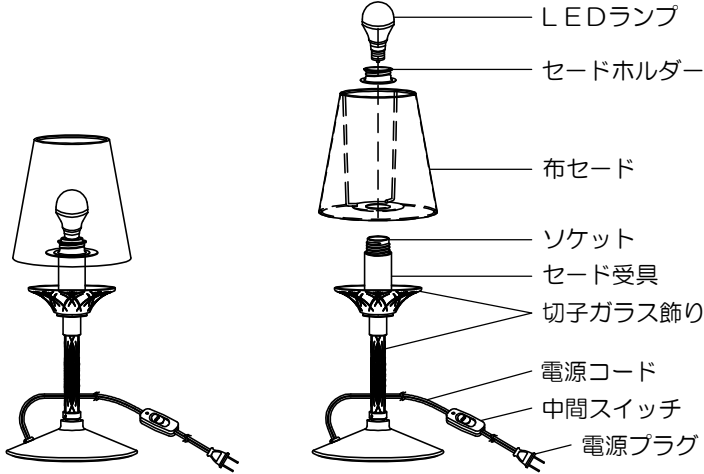


LED照明器具取扱説明書

型名：KRI001B（青）／KRI001R（赤）

このたびはMotoM LED照明器具をお買い上げいただき、ありがとうございました。ご使用前にこの取扱説明書をよくお読みになり、正しく安全にお使いください。お読みになった後は、いつでも見られる所に大切に保管してご利用ください。

## 各部名称



※すべての白熱電球は使用できません。  
 ※電球型蛍光ランプは使用できません。

## 同梱品

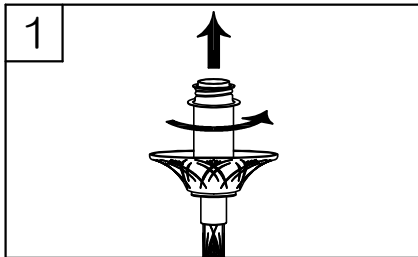
- 本体×1台
- 布セード×1個
- LEDランプ×1個
- 取扱説明書（本紙）×1部

※切子ガラス飾りは壊れ物です。破損防止の為にスペースを残して設計されていますので、切子ガラス飾りががたついたり回転したりしますが異常ではありません。

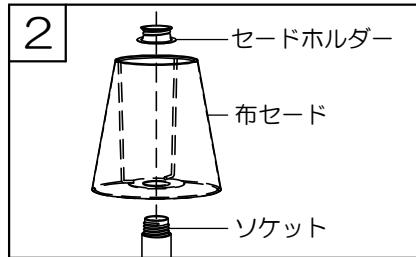
## 器具の取り付けかた



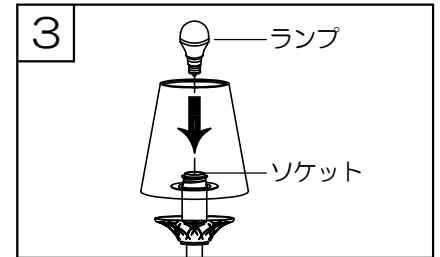
セード受具に布セードは水平に載せてください。  
 ※布セードが傾く恐れがあります。



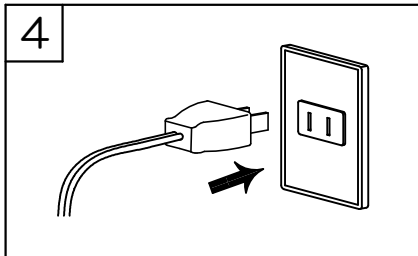
1 ソケットからセードホルダーを左にまわしながらはめます。



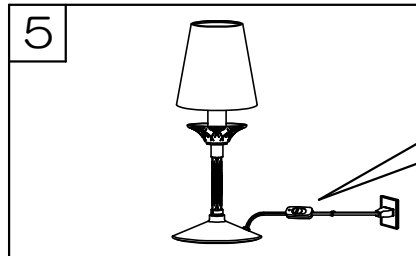
2 ソケットに布セードを通し、セードホルダーで確実に固定してください。



3 ランプをソケットに取り付けてください。



4 電源プラグをコンセントに差し込んでください。



5 中間スイッチでON・OFFします。

中間スイッチの操作

ON ↔ OFF



## 仕様

※適合ランプの仕様です。  
 ※適合ランプの消費電力、入力電流値は、取り付ける器具によって異なる場合がありますが異常ではありません。

適合ランプ（口金E17）	定格電源電圧（V）	電源周波数（Hz）	消費電力（W）	入力電流（A）
LDA4L-G-E17-4T5×1灯 アイリスオーヤマ製	AC100	50/60	4.4	0.077

