

# 切子スタンドライト

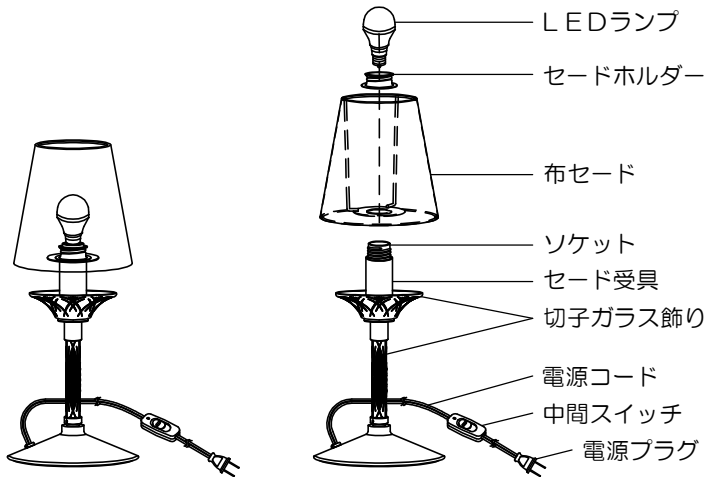


LED照明器具取扱説明書

型名：KRI001B（青）／KRI001R（赤）

このたびはMotoM LED照明器具をお買い上げいただき、ありがとうございました。ご使用前にこの取扱説明書をよくお読みになり、正しく安全にお使いください。お読みになった後は、いつでも見られる所に大切に保管してご利用ください。

## 各部名称



※すべての白熱電球は使用できません。  
 ※電球型蛍光ランプは使用できません。

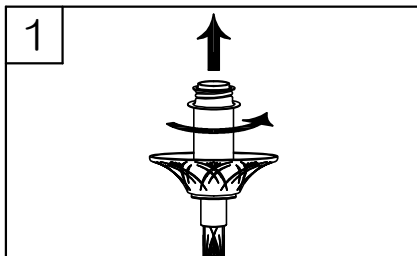
## 同梱品

- 本体×1台
- 布セード×1個
- LEDランプ×1個
- 取扱説明書（本紙）×1部

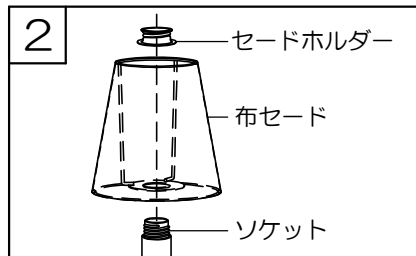
※切子ガラス飾りは壊れ物です。破損防止の為にスペースを残して設計されていますので、切子ガラス飾りががたついたり回転したりしますが異常ではありません。

## 器具の取り付けかた

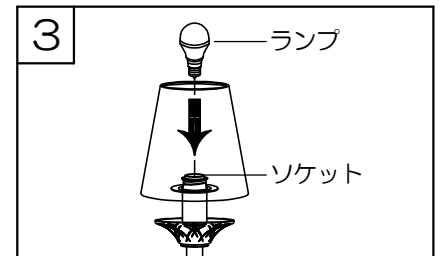
セード受具に布セードは水平に載せてください。  
 注意 ※布セードが傾く恐れがあります。



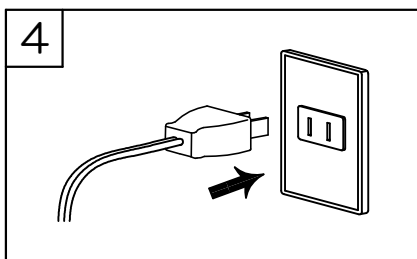
1 ソケットからセードホルダーを左にまわしながらはずします。



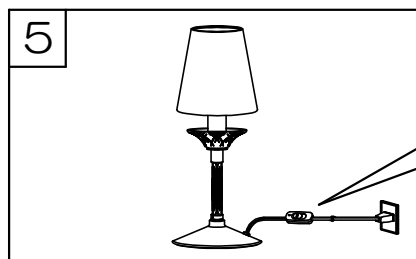
2 ソケットに布セードを通し、セードホルダーで確実に固定してください。



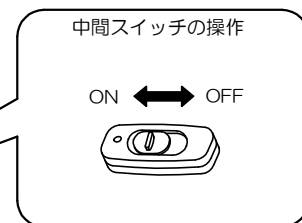
3 ランプをソケットに取り付けてください。



4 電源プラグをコンセントに差し込んでください。



5 中間スイッチでON・OFFします。



## 仕様

※適合ランプの仕様です。  
 ※適合ランプの消費電力、入力電流値は、取り付ける器具によって異なる場合がありますが異常ではありません。

| 適合ランプ（口金E17）                    | 定格電源電圧（V） | 電源周波数（Hz） | 消費電力（W） | 入力電流（A） |
|---------------------------------|-----------|-----------|---------|---------|
| LDA4L-H-E17-4T5×1灯<br>アイリスオーヤマ製 | AC100     | 50/60     | 4.4     | 0.077   |

安全上のご注意 必ずお守りください。 人への危害、財産の損害を防止するため、必ずお守りいただくことを説明しています。

|   |   |
|---|---|
| ■誤った使い方をしたときに生じる危害や損害の程度を区分して、説明しています。                      |   |
| ▲ 警告「死亡や重傷を負うおそれがある内容」です。                                   | ▲ 注意「傷害を負うことや、財産の損害が発生するおそれがある内容」です。  |
| ■お守りいただく内容を、次の図記号で説明しています。（下記は図記号の一例です。）                    |   |
|   | してはいけない内容です。  |
|   | 実行しなければならない内容です。  |
| <b>警告</b>   | ●電源コードや電源プラグを破損するようなことはしない。傷んだまま使用すると、感電、ショート、火災のおそれがあります。<br>●コンセントの定格を超える使い方をしない。たこ足配線などで定格を超えると、発熱による火災のおそれがあります。  |
|   | ●ぬれた手で電源プラグの抜き差しをしない。感電のおそれがあります。   |
|   | ●電源プラグのほこり等は定期的にとる。プラグにほこり等がたまると、湿気などで絶縁不良となり、火災のおそれがあります。<br>◎電源プラグを抜き、乾いた布で拭いてください。<br>●電源プラグは根元まで確実に差し込む。差し込みが不完全ですと、感電や発熱による火災のおそれがあります。<br>◎傷んだ電源プラグ、ゆるんだコンセントは使用しないでください。<br>●電源プラグを抜く時は、根元を持って抜く。電源コードを引っ張るとコードが破損し、火災、感電のおそれがあります。<br>●交流100ボルトで使用する。過電圧を加えると、火災・感電のおそれがあります。 |
|   | ●不安定な場所や、燃えやすいものの近くで使用しない。倒れたり落ちたりして、火災のおそれがあります。<br>●布や紙などの燃えやすいものをかぶせたりしない。火災のおそれがあります。<br>●器具のすき間に金属類や燃えやすいものを差し込まない。火災、感電のおそれがあります。   |
|   | ●器具を分解・改造したり、部品交換をしない。火災、感電によるけがのおそれがあります。  |
| ●異常を感じた時は速やかに電源プラグを抜く。異常状態が収まったことを確認し、弊社「お問い合わせ窓口」にご相談ください。 |   |
| <b>注意</b>   | ●器具には寿命があります。外観に異常がなくても内部の劣化は進行しています。日常の点検をおすすめします。<br>点検せずに長期間使い続けるとまれに火災、感電などに至る場合があります。<br>●お手入れの際は、電源プラグを抜く。通電状態で行うと感電の原因となることがあります。  |
|   | ●浴室など湿気の高い場所や屋外で使用しない。火災や感電の原因となることがあります。<br>◎本製品は防湿・防雨型ではありません。  |
|   | ●温度の高くなる場所では使わない。短寿命や、火災の原因となることがあります。<br>（この器具は5℃～35℃の温度範囲で使用するよう設計されています。）<br>●湿度の高くなるものを器具の近くに置かない。短寿命や、火災の原因となることがあります。<br>●調光器と組み合わせで使用しない。調光機能付きスイッチなどと組み合わせで使用すると、火災の原因となることがあります。<br>●器具にもたれたり物をぶつけたりしない。器具破損の原因となります。<br>●LEDを直視しない。目の痛みの原因となることがあります。                       |
|   |   |

お手入れ・保管について ●中間スイッチをOFFにして電源プラグを抜きます。乾いたやわらかい布か、水で浸したやわらかい布をよくしぼって  
から拭いてください。  
●器具をいためますので、ガソリン、ベンジン、シンナーなどの薬品で拭いたり、殺虫剤を掛けたりしないでください。  
●器具を移動するとき、切りガラス飾り部分を持ちますと破損の問題となる場合があり大変危険ですので金属部分を持つ  
などして丁寧に移動してください。  
●直射日光のあたる場所でのご使用はお避けください。セード変色の原因となることがあります。

使用上のご注意

故障かな?と思ったら  
右表に従って点検して  
ください。

| 現象          | 考えられる原因  | 処置  |
|-------------|--|---|
| LEDが点灯しない   | ①電源プラグが外れている<br>②スイッチがOFFになっている<br>③ランプがゆるんでいる<br>④ランプがきれている | ①電源プラグをコンセント部に確実に差し込む<br>②スイッチをONにする<br>③ランプをねじ込む<br>④新しいランプと交換する |
| 使用中にLEDが消える | 電源の瞬間的な停電または電圧低下   | 一旦スイッチを3秒以上OFFにしてから点灯させる  |

●上記の点検でなお異常のある場合は、弊社「お問い合わせ窓口」にご相談ください。

**▲ 注意**

●器具には寿命があります。  
●設置して8～10年経つと、外観に異常が無くとも内部の劣化が進行しています。  
※使用条件は周囲温度30℃、1日10時間点灯、年間3000時間点灯。（JIS C8105 - 1解説による）  
※周囲温度が高い場合、点灯時間が長い場合は寿命が短くなります。

アフターサービスについて 使いかた・お手入れ・修理などは、弊社「お問い合わせ窓口」にご相談ください。

**お問い合わせ窓口**

■商品のご購入に関してのお問い合わせ  
TEL 03-5786-0745 平日10:00～17:00（土日祝日除く）  
商品のご購入 <http://www.motom-jp.com>  
お問い合わせ E-mail: [sale@olympia-jp.co.jp](mailto:sale@olympia-jp.co.jp)

■その他・操作・仕様などに関するお問い合わせ  
TEL 0256-92-7070 平日10:00～17:00（土日祝日除く）  
FAX 0256-92-3312

