

形名：GS1704CR（白木ナチュラル）
GS1704DB（木製ダークブラウン）

このたびは MotoM LED テーブルランプをお買い上げいただき、ありがとうございました。
ご使用前にこの取扱説明書をよくお読みになり、正しく安全にお使いください。
お読みになった後は、いつでも見られる所に大切に保管してご利用ください。

お手入れ・保管について

- スイッチを OFF にして電源プラグを抜きます。
乾いたやわらかい布か、水に浸したやわらかい布をよくしぼってから拭いてください。
- 器具をいためますので、アルコール、ガソリン、ベンジン、シンナーなどの薬品で拭いたり、殺虫剤を掛けたりしないでください。

故障かな？と思ったら下表に従って点検してください

| 現象 | 考えられる原因 | 処置 |
|---------------|-------------------|------------------------------|
| LED が点灯しない | ①電源プラグが外れている | ①電源プラグを差込口に確実に差込む |
| | ②スイッチが OFF になっている | ②スイッチを ON にする |
| 使用中に LED が消える | 電源の瞬間的な停電または電圧低下 | 一旦スイッチを 3 秒以上 OFF にしてから点灯させる |

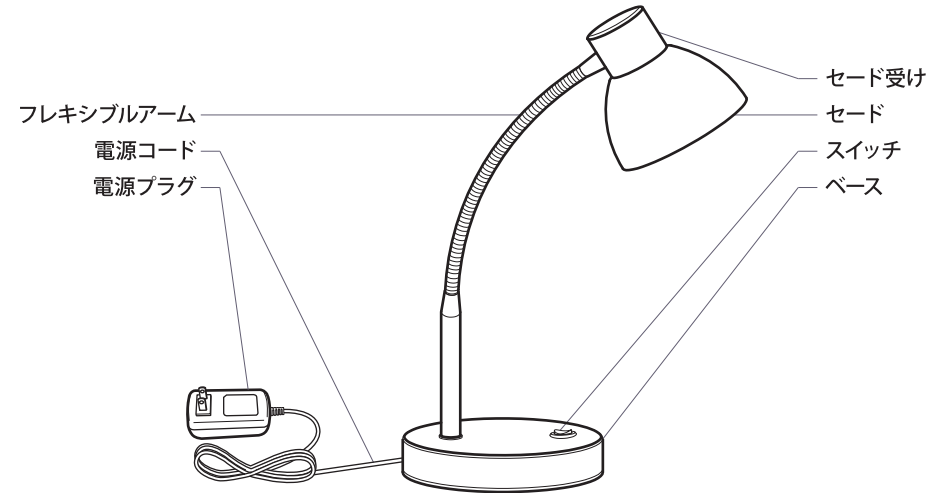
LED ユニットは器具組み込みのため、交換はできません。

- 上記の点検でなお異常のある場合は、必ず電源プラグをコンセントから抜き、弊社「お問い合わせ窓口」にご相談ください。

- △注意**
- 器具には寿命があります。
 - 設置して 8～10 年経つと、外観に異常が無くとも内部の劣化が進行しています。
※使用条件は周囲温度 30℃、1 日 10 時間点灯、年間 3 000 時間点灯。(JIS C 8 1 0 5-1 解説による)
※周囲温度が高い場合、点灯時間が長い場合は寿命が短くなります。

アフターサービスについて 使いかた・お手入れ・修理などは、弊社「お問い合わせ窓口」へご相談ください。

各部の名称



※ベースとセード受けは天然木ですので木目調・色調は商品により異なります。

同梱品

- ①本体×1台 ②取扱説明書×1部(本紙) ③保証書×1部

仕様

| | |
|----------|----------------|
| 電源入力 | AC100V 50/60HZ |
| 消費電力 | 5W |
| 色温度 | 3000K |
| 演色性 (Ra) | 80 以上 |
| JIS 規格照度 | A 形相当 |

商品のご購入に関してのお問い合わせ

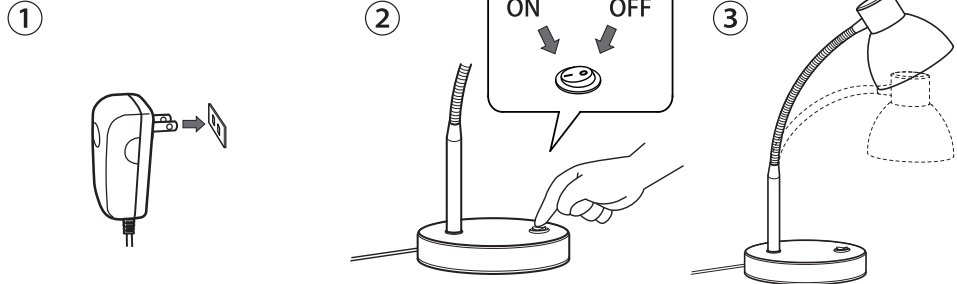
オリンピア照明株式会社 TEL 03-5786-0745 平日 10:00~17:00(土日祝日除く)
[オリジナルブランド MotoM] FAX 03-5843-1381
URL http://www.motom-jp.com
E-mail sale@olympia-jp.co.jp



その他・操作・仕様などに関するお問い合わせ

オリンピア照明株式会社 TEL 0256-92-7070 平日 10:00~17:00(土日祝日除く)
「MotoM お問い合わせ窓口」 FAX 0256-92-3312

使用方法



①スイッチが OFF になっていることを確認してから電源プラグをコンセントに差し込みます。

②スイッチを ON にして点灯します。

③ベースを押さえながら、フレキシブルアームの角度を調整します。

注意 転倒・破損の恐れあり
不安定な場所でのご使用はおやめください。

注意 転倒・破損の恐れあり
無理な折り曲げはしないでください。

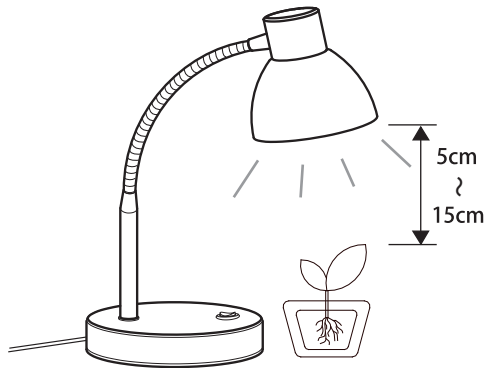
☆ハーブ・レタスなどの水耕栽培が出来ます。

通常のスタンドとしてだけでなく、LEDの光で、バジルやミントといったハーブや、リーフレタスなどの葉もの野菜の水耕栽培をお部屋で行うこともできます。

※お部屋の環境（温度など）や植物の種類によって育てられない場合がございます。

【水耕栽培のポイント】

- ①種子から芽が出るまではアルミホイルで覆うなどして、暗く湿度を保った状態にします。
- ②芽が出始めたら LED の光を当ててください。セード下面から植物の距離は 5cm ~ 15cm の範囲を保ってください。
- ③水は絶やさぬようにしてください。
- ④葉が混んできたなら間引きを行うか大きくなった葉を摘んで、まんべんなく光が当たるようにします。



注意 故障・感電の恐れあり
本品は防水仕様ではありません。器具に水がかからないようにしてください。

栽培に使用出来るケース・種子セットなどの栽培キットにつきましては、弊社限定販売とさせていただきます。ご購入の際は大変お手数ですが、弊社までお問い合わせ頂るか、弊社オンラインショップ (<http://motom-ec.com/>)にてお買い求めいただけますようお願い申し上げます。

オリンピア照明株式会社
平日 10:00 ~ 17:00
(土・日・祝日、年末年始、夏季休業などを除く)

TEL : 0256-92-7070
FAX : 0256-92-3312
E-mail : sale@olympia-jp.co.jp

安全上のご注意 必ずお守りください。

人への危害、財産の損害を防止するため、必ずお守りいただくことを説明しています。

| | |
|--|----------------------------------|
| ■誤った使い方をしたときに生じる危害や損害の程度を区分して、説明しています。 | |
| 警告 | 『死亡や重傷を負うおそれがある内容』です。 |
| 注意 | 『傷害を負うことや、財産の損害が発生するおそれがある内容』です。 |
| ■お守りいただく内容を、次の図記号で説明しています。(下記は図記号の一例です。) | |
| ⊘ | してはならない内容です。 |
| ⚠ | 実行しなければならない内容です。 |

| | |
|-------------------|--|
| ⚠ 警告 | ●電源コードや電源プラグを破損するようなことはしない 傷んだまま使用すると、感電、ショート、火災のおそれがあります。 |
| | ●コンセントの定格を超える使い方をしない たこ足配線などで定格を超えると、発熱による火災のおそれがあります。 ●温度の高くなる場所では使わない 短寿命や、火災の原因となることがあります。 (この器具は 5℃~35℃ の温度範囲で使用するように設計されています。) |
| ⊘ 禁止 | ●ぬれた手で電源プラグの抜き差しをしない ●ぬれた手で器具に触らない 感電のおそれがあります。 |
| ⊘ ぬれ手禁止 | ●浴室など湿気の多い場所や屋外で使わない 火災や、感電の原因となることがあります。 ◎本製品は防湿・防雨型ではありません。 |
| ⊘ 水ぬれ禁止 | ●電源プラグのほこり等は定期的にとる プラグにほこりがたまると、湿気などで絶縁不良となり、火災のおそれがあります。 ◎電源プラグを抜き、乾いた布で拭いてください。 |
| ⚠ 必ず守る | ●電源プラグは根元まで確実に差し込む 差し込みが不完全ですと感電や発熱による火災のおそれがあります。 ◎ゆるんだコンセントは使用しないでください。 |
| ⚠ 必ず守る | ●電源プラグを抜く時は電源プラグを持って抜く 電源コードを引っ張るとコードが破損し、火災、感電のおそれがあります。 |
| ⊘ 禁止 | ●交流 100 ボルトで使用する 過電圧を加えると、火災・感電のおそれがあります。 |
| ⊘ 禁止 | ●不安定な場所や、燃えやすいものの近くで使用しない 倒れたり落ちたりして、火災のおそれがあります。 ●布や紙などの燃えやすいものをかぶせたりしない 火災のおそれがあります。 ●器具のすき間に金属類や燃えやすいものを差し込まない 火災、感電のおそれがあります。 |
| ⊘ 分解禁止 | ●器具を改造したり、部品交換をしない 火災、感電によるけがのおそれがあります。 |
| ⊘ 電源プラグを抜く | ●異常を感じた時は速やかに電源プラグを抜く 異常状態がおさまったことを確認し、弊社「お問い合わせ窓口」にご相談ください。 |

| | |
|-------------|---|
| ⚠ 注意 | ●器具には寿命があります 外観に異常がなくても内部の劣化は進行しています。 日常の点検をおすすめします。 点検せずに長期間使い続けるとまれに火災、感電などに至る場合があります。 ●お手入れの際は、電源プラグを抜く 通電状態で行うと感電の原因となることがあります。 |
| | ●調光器と組み合わせて使用しない 調光機能付きスイッチなどと組み合わせて使用すると、火災の原因となることがあります。 ●器具にもたれたり物をぶつたりしない 器具破損の原因となります。 ●LEDを直視しない 目の痛みの原因となることがあります。 ●点灯中及び消灯直後(約 20 分)は器具が高温となっておりますので、手を触れないでください。 やけどの原因になります。 |
| ⊘ 禁止 | ●LED 光源にはバラツキがあるため、同一形名商品でも商品ごとに発光色、明るさが異なる場合がありますのでご了承ください。 ●器具を使用中、近くでラジオやテレビを使用されますと雑音が入る場合があります。 雑音が入る場合は、照明器具とラジオ、テレビの距離をできるだけ遠ざけるか、それぞれの向きを変えてください。 |