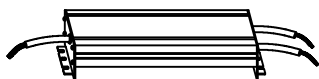
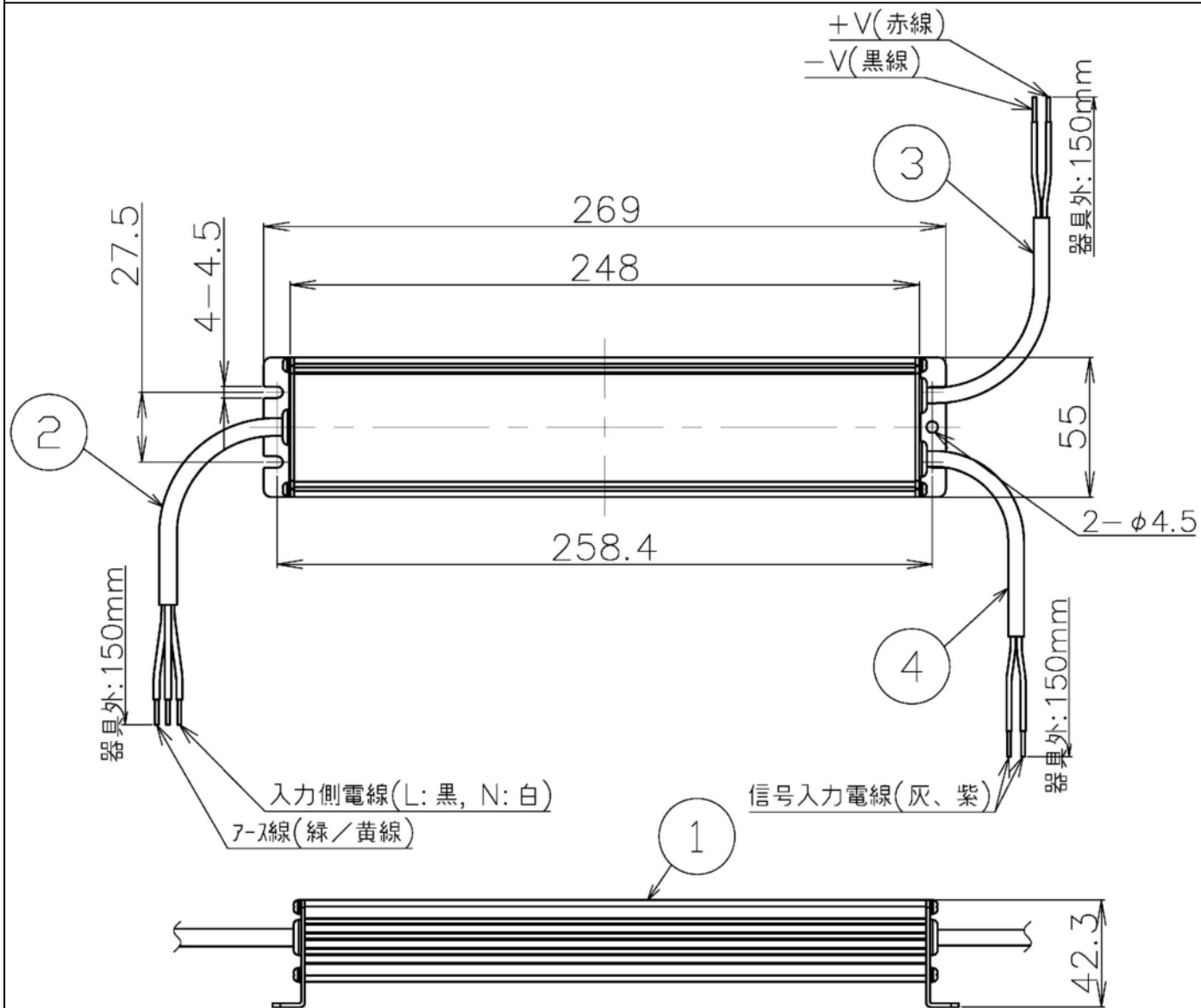


代表型番	GOP049
------	--------

部番	部品名	数量	材質	摘要
1	本体	1	アルミ	アルマイト仕上
2	キャブタイコード	1	耐熱ビニル	黒色3芯
3	キャブタイコード	1	耐熱ビニル	黒色2芯
4	キャブタイコード	1	耐熱ビニル	黒色2芯



姿 図



〈取扱時の注意〉

1. 周囲温度は55℃以下、負荷率は80%以下でご使用ください。
2. この製品はIP67性能を保証するものではありません。  
防水処理が施されたボックス内や、軒下など直接雨のかからない場所でご使用ください。
3. 電源電圧変動範囲は±6%以内でご使用ください。
4. 電気特性はLEDジェネルムによって変化します。
5. 電源が入った状態で二次側線を脱着しないでください。
6. コードに張力が加わらないように設置してください。
7. 適合器具以外の器具と組み合わせて使用しないでください。

品名	定電圧直流電源 150W	特記事項		
取付形態	天井・壁・床	<ul style="list-style-type: none"> <li>・DC24V150W</li> <li>・入力電圧：100V~242V</li> <li>・PWM調光器GOP050との組み合わせで連続調光5~100%が可能</li> <li>・保護等級IP67</li> <li>・器具取付総電力容量105Wまで</li> </ul>		
接続方法	直結線	適合ランプ	承認	担当
色温度	-	-	松永	市嶋
平均演色評価数	-	-	-	-
光源寿命	-	-	-	-
ランプ光束	-	-	-	-
エネルギー消費効率	-	-	-	-
質量	0.8Kg	-	-	-