

保証書

- ・お読みになった後は、必ず保管をして下さい。
- ・保証書規定をご使用前によくお読みになり、レシートを添付して保管して下さい。

お買い上げ店舗名	
お買い上げ日 年 月 日	販売証明書等 伝票番号 No. <small>印字面を内側に折たたみ保管して下さい。</small>
お名前	
ご住所 〒	
電話 ()	
レシート添付位置	
<small>印字面を内側に折たたみ保管して下さい。</small>	

1. 保証期間はお買い上げ日より1年間とさせていただきます。
2. 本書は日本国内においてのみ有効です。
(This warranty is valid only in Japan)
3. 修理を依頼される時は、分解したり手を加えずにお買い上げ店にご相談下さい。
4. 修理部品は、場合により一部仕様や色を変更させていただく事がございます。
5. 修理内容のご報告は、修理伝票等への記載で代替させていただく事がございます。
6. 保証期間内であっても次のような場合には有償修理か修理自体出来かねる場合がございます。

- ◆ご使用上の誤り、不当な修理、改造による故障。
- ◆お買い上げ後の転倒、落下、配送時に生じた故障。
- ◆一般家庭以外でのご使用による故障。
- ◆火災、天災、異常電圧、指定外電源使用、指定外電球使用での故障。
- ◆ご使用時による傷、汚れ、変色、保管上の不備による損傷。
- ◆お買い上げ店舗のレシートもしくは販売店印、お買い上げ日の記載がない場合。



警告

この欄には、守っていただかないと、怪我や物損など重大な事故に結びつく可能性の項目をまとめています。

- 不安定な場所や、カーテン等の燃えやすいものの近くで使用しないで下さい。転倒、落下等による火災、怪我の原因となります。
- 組立は取扱説明書に従い、確実に行って下さい。安定した場所に据置して下さい。転倒、落下等による火災、怪我の原因となります。
- 風呂場など、水や湿気の多い場所で使用しないで下さい。火災、感電の原因となります。
- 布や紙など、燃えやすいもので覆って使用しないで下さい。火災の原因となります。
- 器具の隙間に金属や燃えやすいものなど、異物を差し込まないで下さい。火災、感電の原因となります。
- この器具を改造しないで下さい。火災、感電の原因となります。
- 電源コードを無理に曲げたり、ねじったり、引っ張ったりしないで下さい。コードが損傷し、火災、感電の原因となります。
- 電源コードが損傷（芯線の露出、断線など）した場合、速やかに電源を切り、お買い上げ店か当社までご連絡下さい。そのまま使用すると、火災、感電の原因となります。
- お手入れの際は、水洗いはしないで下さい。火災、感電の原因となります。
- 万一、煙が出たり、変な臭いをするなどの異常状態のまま使用すると、火災、感電の原因となります。すぐに電源スイッチを切り差し込みプラグを配線器具から抜いて下さい。異常がおさまった事を確認してお買い上げ店か当社までご連絡下さい。
- この器具は屋内専用器具です。屋外では使用できません。火災、感電、故障の原因となります。



注意

この欄には、守っていただかないと、状況によって事故に結びつく可能性の項目をまとめています。

- 表示された電源電圧（交流100ボルト）以外の電圧で使用しないで下さい。火災、感電の原因となります。
- 点灯中や消灯直後のランプ及びその周辺を触らないで下さい。火傷の原因となります。
- 差し込みプラグを抜くときは必ずプラグを持って抜いて下さい。電源コードを引っ張るとコードが傷つき火災、感電の原因となります。
- 濡れた手で器具に触れたり、差し込みプラグを抜き差ししないで下さい。感電の原因となります。
- ランプ交換、お手入れの際は、安全のため壁スイッチをOFFまたは差し込みプラグを抜いてから行って下さい。
- 長期ご使用にならない場合は、差し込みプラグを配線器具から抜いて下さい。

■輸入元

KOIZUMI TRADING CO., LTD
〒578-0931
大阪府東大阪市花園東町2-16-7
TEL 072-960-6667

■販売元

トヨスター株式会社
〒362-0001 埼玉県上尾市大字上264-1
フリーダイヤル:0120-104-336
受付時間9:00~17:00(土、日、祝日を除く)
<http://www.toyostar.co.jp/>

取扱説明書

照明用配線レール器具 MR-719/MR-720

保管用



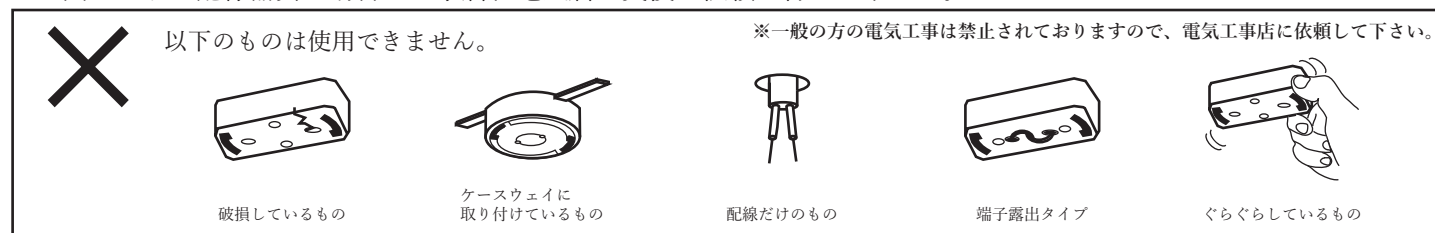
注意

- 本体重量：1.2kg
- 一般家庭用 屋内照明用配線レール器具です。（屋外での使用はできません。）
- 簡易型天井取付パーツ（差し込みプラグ）と、より安全のため補強ネジを併用して取り付けるタイプです。
- 電気容量は5A(100V電源で500W)までです。
- 耐荷重は3.8kgまでです。（本体を入れて5kgまで。）
- 埋め込みローゼットにM3.5のネジ（ローゼット用補強ネジ）を使用した場合、取付可能な器具重量は8.8kgまでです。（総重量は、本体を入れて10kg以下となるようにして下さい。）
- レール中央部から36cm以上離れた部分には、重い器具2.0~3.5kgの取付けは避けて下さい。
- 偏った取付けはおやめ下さい。落下・故障・怪我の原因となります。

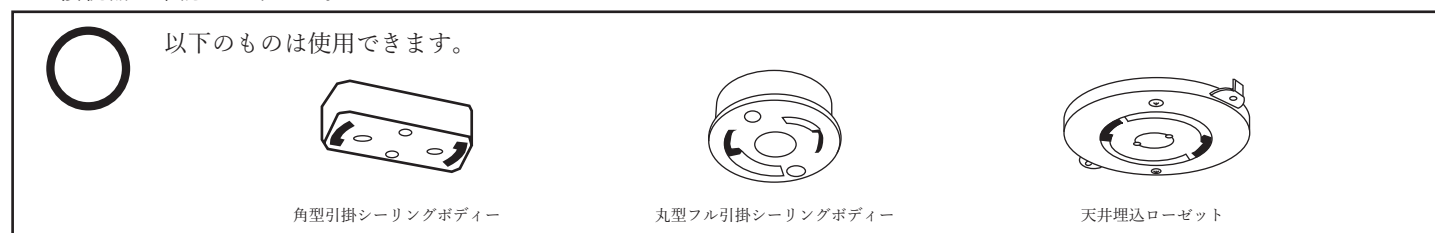
□天井を確認して下さい。



□図のような配線器具の場合は工事店、電気店へ交換の依頼を行って下さい。

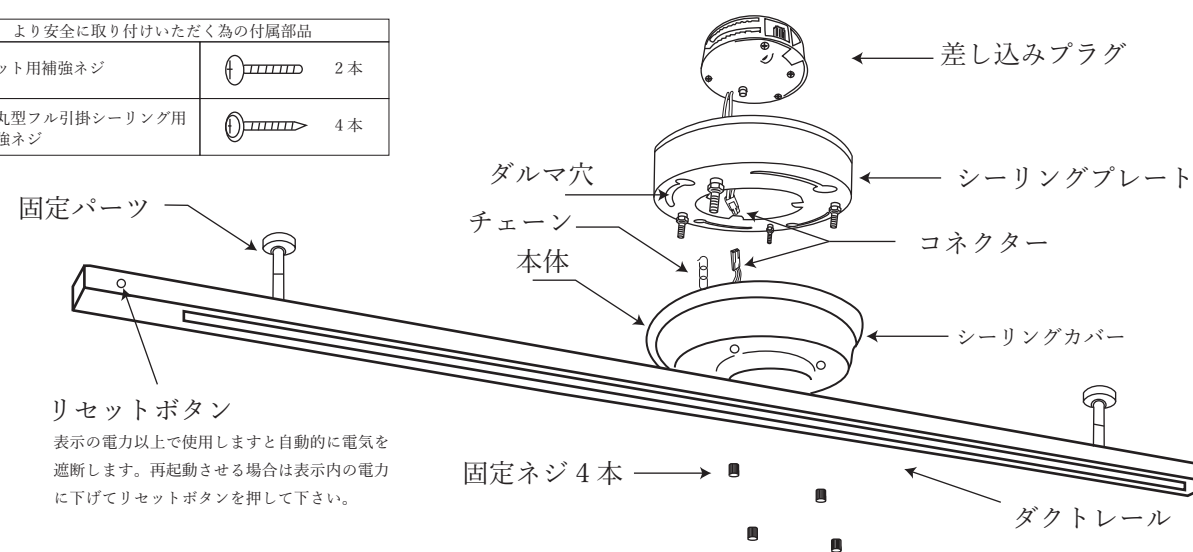


□接続器を確認して下さい。



各部品の名前と取り付け方

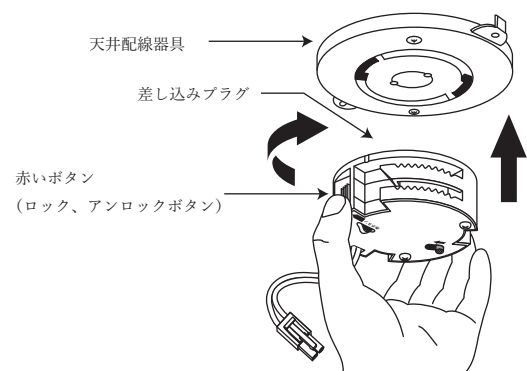
より安全に取り付けいただく為の付属部品		
ローゼット用補強ネジ		2本
角型・丸型フル引掛シーリング用天井補強ネジ		4本



1. プラグの取付け

天井配線器具にツメを差し込み、赤いボタンを押しながら止まるまで右に回して下さい。

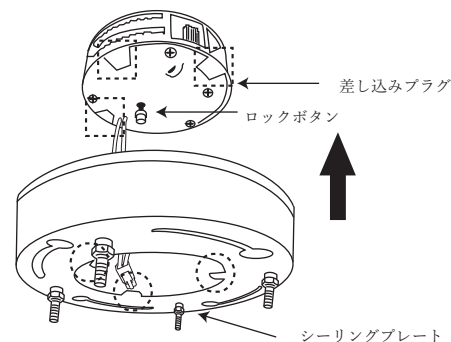
警告 接続が不完全な場合、火災の原因となります。



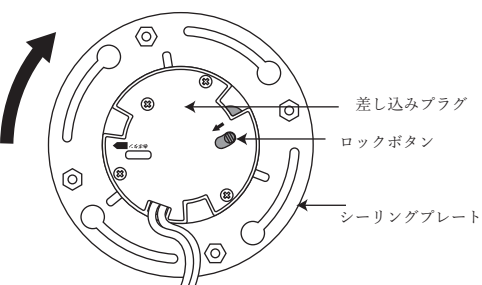
2. シーリングプレートの取付け

天井配線器具によって取付け完了時のシーリングプレートの位置が違います。

	<p>2段目の溝にツメを引っ掛けて、外から溝が見えないように取付けて下さい。</p> <p>1段目 2段目 溝が見えない</p>		<p>1段目の溝にツメを引っ掛けて、外から2段目の溝が見えるように取付けて下さい。</p> <p>1段目 2段目 溝が見える</p>
--	--	--	--



1. シーリングプレートの中央のツメ3箇所を差し込みプラグの凹み部3箇所へ挿入します。



2. 挿入した状態で、シーリングプレートを右にスライドさせ、カチッと音がするまでプラグの溝にツメをはめ込みます。

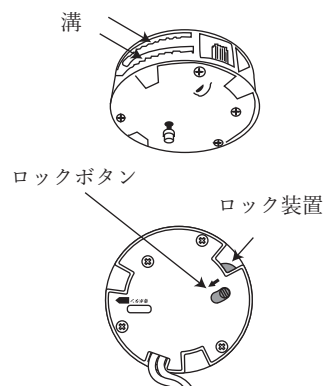


3. シーリングプレートを右にスライドさせた後ロックボタンが図のように外側の位置に戻っているか確認して下さい。

警告 シーリングプレート取付け完了後の確認事項

以下のことを注意して取り付けを行って下さい。取付けが不完全な場合、火災、落下の原因となります。

- ◆シーリングプレートのツメ3箇所が同じ高さの位置の溝に入っているか確認して下さい。
- ◆横方向へスライドさせたシーリングプレートのツメが緑色のロック装置を超えているか確認して下さい。
- ◆シーリングプレートを右にスライドさせた後ロックボタンが図のように、外側の位置に戻っているか確認して下さい。



より安全に取付けいただく為に

本製品は5kg(本品含む)までの吊下げ重量に耐えますが、安全のためシーリングプレートの吊下げ強度補強を同梱のネジで図のように作業を行って下さい。※補強ネジを必要以上に締めるとシーリングプレートが変形する恐れがあります。

	<p>ダルマ穴</p> <p>※完了図</p>	<p>①シーリングプレートのダルマ穴と、その奥の天井埋込みローゼットのネジ穴に通るようにローゼット用補強ネジ(2本)を差し込み、ドライバーでしっかりと締めて下さい。</p> <p>②※完了図になるように確認して下さい。</p>
--	-------------------------	---

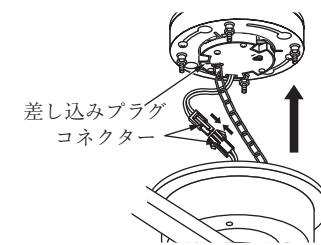
	<p>(A) ダルマ穴</p> <p>※完了図</p>	<p>①取り付けしたシーリングプレートを止まる所まで左にスライドさせます。</p> <p>②シーリングプレートのダルマ穴の丸い部分に角型引掛・丸型フル引掛シーリング用天井補強ネジ4本をネジ頭が出るように締めます。</p> <p>③シーリングプレートを右に回し、補強ネジが(A)の位置にくるようにしてから締め直します。</p>
--	-----------------------------	--

警告 落下防止のためチェーンを装着して下さい

- ◆本体に装着してあるチェーンを図のように取付けて下さい。
- ◆チェーンの先を差し込みプラグのチェーン取付け金具(B)の穴に通すようにして下さい。

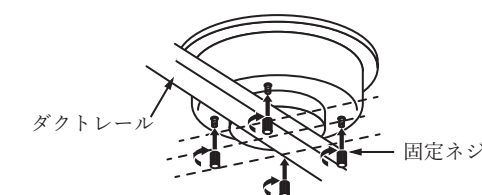
3. 結線をする

差し込みプラグから出ているコネクターと本体コネクターを接続します。



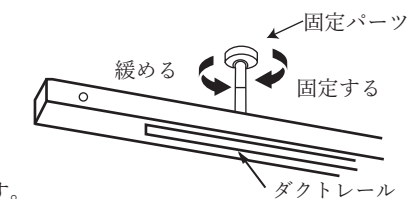
4. 本体の取り付け

- ①本体を持ち上げ、シーリングカバーのネジ穴にネジ山を通します。
- ②固定ネジ4本をしっかり締めて下さい。※ダクトの向きは90度ずらして取り付けできます。



5. 固定パーツで水平に調節する

ダクトレールを安定させる為、固定パーツを回転させて天井面にあたるまで調節して下さい。



警告 固定パーツを締めすぎるとダクトレールが変形する恐れがあります。破損、落下の原因となりますのでご注意下さい。ダクトレールの溝に指を入れたり金属類を差し込まないで下さい。感電、故障の原因となります。

■セットできたら 別売りの照明器具を取り付けて下さい。壁スイッチを入れ、点灯を確かめて下さい。

警告 取り付けが不完全の場合、落下の原因となります。