

形名：GBK024-S / GBK024-V

—非防水器具—

このたびはMotoMミラーライトをお買い上げいただき、ありがとうございました。ご使用前にこの取扱説明書をよくお読みになり、正しく安全にお使いください。お読みになった後は、いつでも見られる所に大切に保管してご利用ください。

お手入れ・保管について ●お手入れの際は必ず電源スイッチを切ってください。感電の原因となります。

- 器具を清掃する際は、乾いたやわらかい布か、水で浸したやわらかい布をよく絞ってから拭いてください。
- 器具をいためますので、アルコール、ガソリン、ベンジン、シンナーなどの薬品で拭いたり、殺虫剤を掛けたりしないでください。

現象	考えられる原因	処置
LEDが点灯しない	①電源スイッチがOFFになっている	①電源スイッチをONにする
使用中にLEDが消える	電源の瞬間的な停電または電圧低下	一旦電源を3秒以上切ってから点灯させる

故障かな?と思ったら右表に従って点検してください。

LEDユニットは器具組み込みのため、交換はできません。

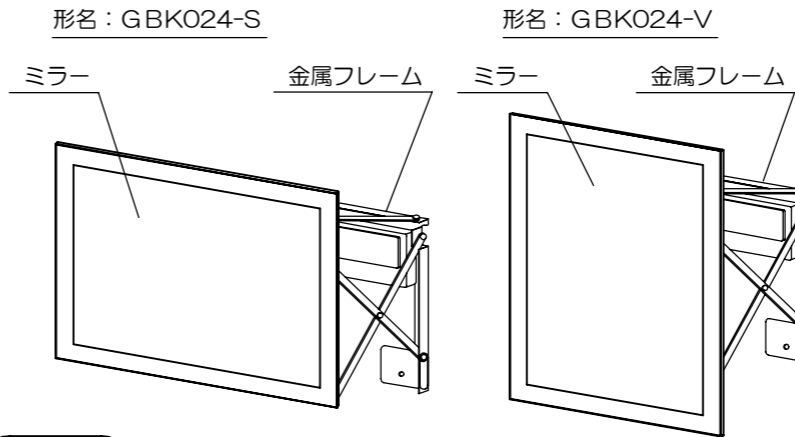
- 上記の点検でなお異常のある場合は、必ず電源をお切りになって、弊社「お問い合わせ窓口」にご相談ください。

注意

- 器具には寿命があります。
- 設置して8~10年経つと、外観に異常が無くとも内部の劣化が進行しています。
※使用条件は周囲温度30℃、1日10時間点灯、年間3000時間点灯。(JIS C8105 - 1解説による)
※周囲温度が高い場合、点灯時間が長い場合は寿命が短くなります。
- 年に1回は「安全チェックシート」により、自主点検してください。
「安全チェックシート」は当社ホームページに記載しています。
- 点検せずに長時間使い続けると、まれに発煙、発火、感電などに至る恐れがあります。

アフターサービスについて 使いかた・お手入れ・修理などは、弊社「お問い合わせ窓口」にご相談ください。

各部名称



付属品

- ※付属品の数をご確認ください。
- Φ3.8×38取付ねじ × 4本
 - 取付ゲージ × 1枚
 - ナット回しボックス × 1本
 - 取扱説明書 (本紙) × 1部
 - 保証書 × 1枚

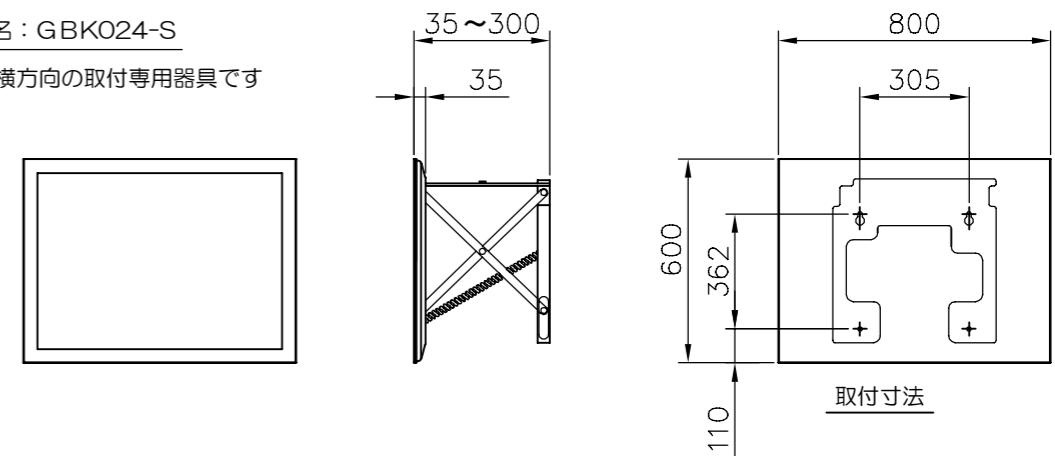
仕様

形名	GBK024-S	GBK024-V
電源	AC 100V 50/60HZ	AC 100V 50/60HZ
消費電力	15W	15W
色温度	3000K	3000K
演色性 (Ra)	80以上	80以上

寸法

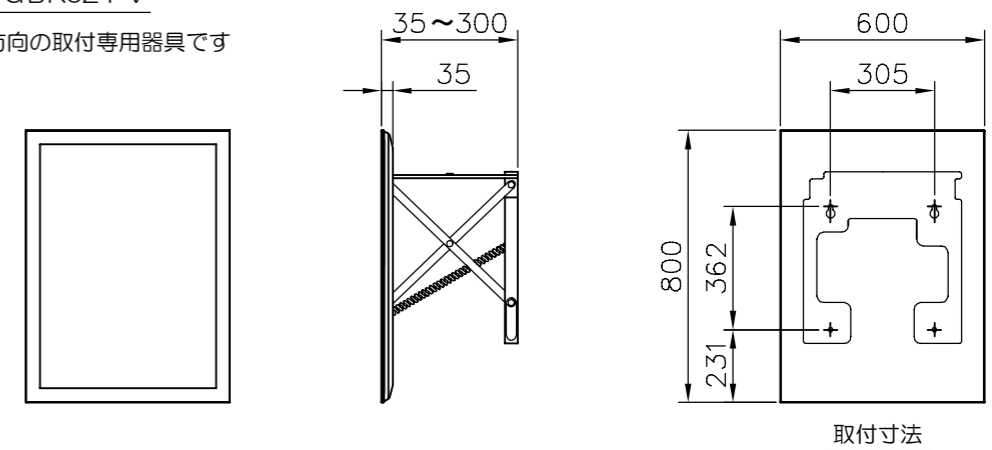
形名：GBK024-S

※横方向の取付専用器具です



形名：GBK024-V

※縦方向の取付専用器具です



商品のご購入に関してのお問い合わせ

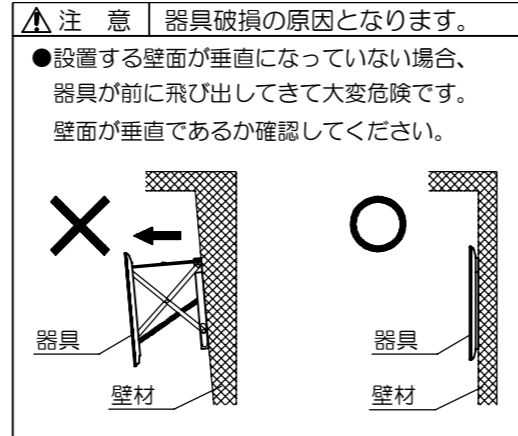
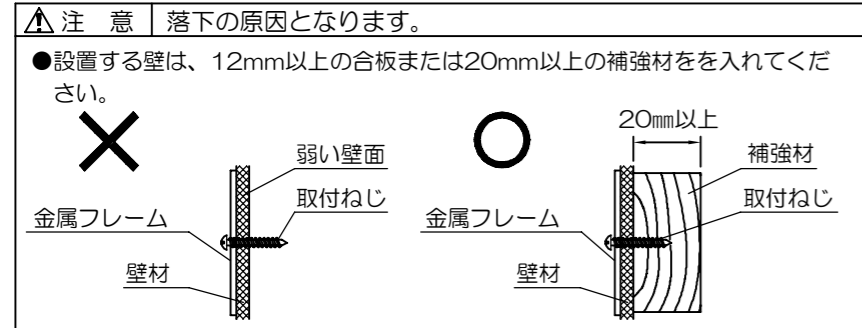
オリンピア照明株式会社 TEL 03-5786-0745 平日10:00~17:00
[オリジナルブランド MotoM] FAX 03-5843-1381 (土・日・祝日、年末年始、夏季休業などを除く)
URL <http://www.motom-jp.com>
E-mail: sale@olympia-jp.co.jp

その他・操作・仕様などに関するお問い合わせ

オリンピア照明株式会社 MotoM「お問い合わせ窓口」 TEL 0256-92-7070 平日10:00~17:00
FAX 0256-92-3312 (土・日・祝日、年末年始、夏季休業などを除く)

取付前の確認事項

- ①設置する壁面が垂直・平坦な仕上げになっているか確認してください。
- ②壁面が弱い時は、必ず補強材を入れて設置してください。
- ③電源電線を接続する端子台は金属フレーム右上にあります。
取付前に電源電線の引き込み位置を確認してください。



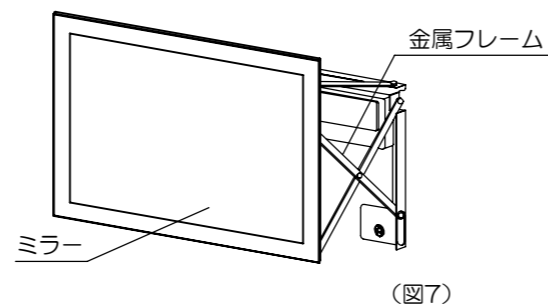
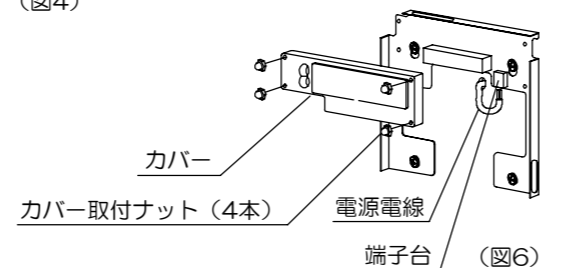
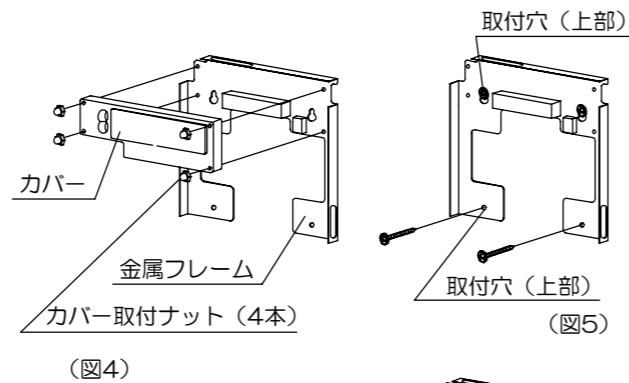
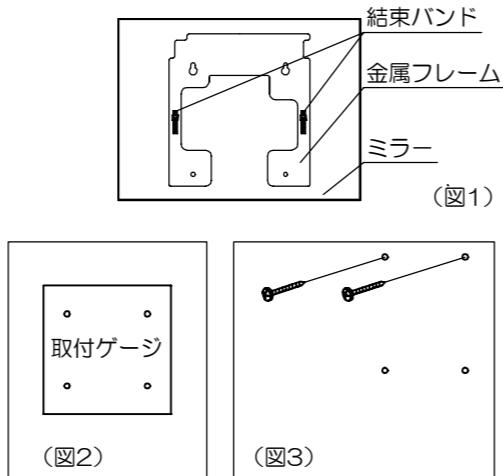
器具の取付方法

※器具を持って取付けする際は、必ず二人で作業してください。

1. 器具背面の結束バンドを外し、金属フレームとミラーを離してください。(図1)
2. 付属の取付ゲージを使って取付位置と電源穴位置を決めてください。(図2)
3. 印をつけた位置の上部2箇所に付属の取付ねじ(2本)を取付けてください。印をつけた位置の下部2箇所はφ2.5ドリルで下穴をあけてください。(図3)



4. 金属フレームのカバー取付ナット(4本)を付属のナット回しボックスで取外してください。(図4)
5. 金属フレームの取付穴(上部)を壁のねじ頭に差し込み下に落とし込んで引っ掛け、取付けてください。下穴をあけた位置の下部2箇所に付属の取付ねじ(2本)を取付けてください。壁面にキズをつけない様に気を付けてください。(図5)
6. 最後に取付穴(上部)2箇所の取付ねじを締め込んでください。



電源の接続

1. 電源電線を端子台に接続してください。(図6)
2. 電源電線は適合電線をご使用ください。電線は8~9mmの長さで剥いてください。
3. 電源電線は端子台の奥まで確実に差し込んでください。(一度引っ張り、接続を確認してください。)
4. カバー取付ナット(4本)を付属のナット回しボックスで取付けてください。
5. 電源電線外す場合は、必ず電源を切ってから、リリースレバーを押し、電源電線を引き抜いてください。

点灯の確認

1. ミラーを両手で押え、手前に引き出してください。LEDライトが点灯することを確認してください。(図7)
2. ミラーの可動範囲は、35mm~300mmとなります。ミラーを収納することにより、LEDライトが消灯します。

取付後の確認

- 取付設置後は、ミラー本体がたつき、緩み、傾きがないことを確認してください。
- 金属フレームの取付穴(上部)の2箇所に取付ねじの頭が入っていて、落下の危険がないことを確認してください。
- 壁スイッチを入れて点灯状況を確認してください。

安全上のご注意

必ずお守りください。
人への危害、財産の損害を防止するため、必ずお守りいただくことを説明しています。

■誤った使い方をしたときに生じる危害や損害の程度を区分して、説明しています。	
警告	<p>警告 「死亡や重傷を負う恐れがある内容」です。</p> <p>注意 「傷害を負うことや、財産の損害が発生する恐れがある内容」です。</p> <p>■お守りいただく内容を、次の図記号で説明しています。(下記は図記号の一例です。)</p> <p>禁止 してはいけない内容です。</p> <p>必ず守る 実行しなければならない内容です。</p>
警告	<ul style="list-style-type: none"> ●この器具は、壁面取付専用です。天井等には取り付けしないでください。指定以外の取り付けを行うと器具落下の原因となります。 ●コンセントの定格を超える使い方をしないでください。たこ足配線などで定格を超えると、発熱による火災のおそれがあります。 ●この器具は屋内専用です。軒下及び湿気の多い場所、腐食性ガスの発生する場所では使用しないでください。絶縁不良、感電の原因となります。 ●この器具は激しい振動・衝撃の加わる可能性のある場所、常時振動のある場所には使用しないでください。絶縁不良、器具落下の原因となります。 ●器具のすき間に金属類や燃えやすいものを差し込まないでください。火災、感電のおそれがあります。 ●ミラーの据付は壁面の木枠の位置や強度が十分であることを確認して設置してください。
ぬれ手禁止	<ul style="list-style-type: none"> ●ぬれた手で器具に触らないでください。感電の恐れがあります。
禁止	<ul style="list-style-type: none"> ●浴室などの湿気の多い場所や屋外で使用しないでください。火災、感電の原因となることがあります。◎本製品は防湿・防雨型ではありません。
必ず守る	<ul style="list-style-type: none"> ●器具の取り付けは、本体表示並びに取扱説明書に従って行ってください。取り付けに不備があると器具落下、感電、火災等の原因となります。 ●電源接続の際は、取扱説明書に従ってください。接続が不完全な場合は、接続不良による発熱、火災の原因となります。 ●施工時において絶縁体にナイフ等のキズが付いた状態で通電されると、絶縁破壊が生じ電線が焼損する原因となります。 ●交流100ボルトで使用してください。過電圧を加えると、火災、感電の恐れがあります。 ●取付時やお手入れの際は軍手やゴム手袋を着用し手を保護してください。ケガをする恐れがあります。
禁止	<ul style="list-style-type: none"> ●器具を分解・改造したり、部品交換をしないでください。火災、感電によるけがの恐れがあります。
注意	<ul style="list-style-type: none"> ●器具には寿命があります。外観に異常がなくても内部の劣化は進行しています。日常の点検をおすすめします。点検せずに長期間使い続けるとまれに火災、感電などに至る場合があります。 ●お手入れの際は、電源を切ってください。通電状態で行うと感電の原因となることがあります。 ●器具の取付け、取外しの作業は二人で行ってください。ミラーの破損や器具落下の原因となります。
禁止	<ul style="list-style-type: none"> ●調光器と組み合わせて使用しないでください。調光機能付きスイッチなどと組み合わせて使用すると、火災の原因となることがあります。 ●器具にもたれたり物をぶついたりしないでください。器具破損の原因となります。 ●LEDを直視しないでください。目の痛みの原因となることがあります。 ●点灯中及び消灯直後(約20分)は器具が高温となっておりますので、手を触れないでください。やけどの原因となります。 ●スチールたわし、磨き粉入り洗剤、ベンジン、シンナー、漂白剤、塩素系洗剤などは使用しないでください。傷や錆、変色の恐れがあります。 ●ものをぶつけるなど、ミラーへ衝撃を与えないでください。表面に傷つけたり、割れてケガを負う恐れがあります。 ●ミラーに熱湯や冷水をかけないでください。急激な温度変化はミラー破損の原因となり、ケガをする恐れがあります。 ●ハンドクリームが付着した手で樹脂部品には触れないでください。樹脂部品の劣化を進行させる恐れがあります。 ●ミラーを手前に引き出した状態でぶら下がったり、重いものを載せたりしないでください。金属フレームの変形および破損の原因となります。
故障ではありませぬ	<ul style="list-style-type: none"> ●LED光源にはバラツキがあるため、同一形名商品でも商品ごとに発光色、明るさが異なる場合がありますのでご了承ください。 ●器具を使用中、近くでラジオやテレビを使用されると雑音が入る場合があります。雑音が入る場合は、照明器具とラジオ、テレビの距離をできるだけ遠ざけるか、それぞれの向きを変えてください。